

# Segundo Trimestre 2015

## Resultados Financieros

29 de julio 2015

# Información sobre declaraciones prospectivas

Esta presentación contiene declaraciones que no son hechos históricos y constituyen declaraciones de sobre previsiones dentro del significado de la Ley de Reforma de Litigio de Valores Privados de los Estados Unidos de 1995. Estas declaraciones se pueden identificar por palabras como "cree", "espera", "anticipa", "tiene la intención", "planifica", "calcula", "puede", "podría", "debería", "potencial", "objetivo", "perspectiva", "depende", "busca", "metas" o expresiones similares, o discusiones de nuestra guía, estrategias, planes, metas, iniciativas, objetivos, o intenciones. Las declaraciones prospectivas no son garantía de desempeño. Involucran riesgos, incertidumbres y suposiciones. Los resultados futuros pueden diferir materialmente de los que se expresan en las declaraciones prospectivas. Las declaraciones prospectivas se basan necesariamente en diversas suposiciones que involucran juicios con respecto al futuro y otros riesgos, incluyendo, entre otros: condiciones y hechos económicos, de competencia, políticos, legislativos y reglamentarios locales, regionales, nacionales e internacionales, acciones por parte de la Secretaría de energía de México, la Comisión Reguladora de Energía, la Secretaría del Medio Ambiente y Recursos Naturales de México, la Comisión Federal de Electricidad de México, la Comisión de Servicios Públicos de California, el Congreso Estatal de California, La Comisión Reglamentaria Federal de los Estados Unidos, El Departamento de Energía de los Estados Unidos, La Comisión de Energía de California, el Comité de Recursos de Aire de California, y otras entidades reglamentarias, gubernamentales y ambientales en los Estados Unidos y México, incluyendo la disponibilidad de créditos, y la liquidez de nuestras inversiones, la inflación las tasas de interés, de inflación y de cambio, el impacto de las tasas de interés de referencia sobre el costo de capital, la programación y el éxito de los esfuerzos de desarrollo y construcción, mantenimiento y proyectos de capital, incluyendo los riesgos inherentes en la posibilidad de obtener, y el tiempo del otorgamiento de permisos, licencias, certificados y otras autorizaciones; los mercados de energía, incluyendo el momento y el grado de cambios y volatilidad en los precios, la disponibilidad de energía eléctrica, gas natural y gas natural licuado, incluyendo las perturbaciones causadas por fallas en la red de transmisión de electricidad; las condiciones del clima, desastres naturales, accidentes catastróficos, y los esfuerzos de conservación; guerras, ataques terroristas, y amenazas a la seguridad cibernética; decisiones y requerimientos de negocios, reglamentarias, ambientales y legales; la expropiación por parte del gobierno de activos y títulos y otras disputas de propiedades; la imposibilidad o decisión de no celebrar acuerdos de suministro y venta a largo plazo; la resolución de litigios; y otras incertidumbres, todas las cuales son difíciles de predecir y muchas de las cuales están fuera del control de la compañía. Estas declaraciones prospectivas se refieren únicamente a la fecha de las mismas, y la compañía no asume ninguna obligación de actualizar o revisar esas declaraciones prospectivas, ya sea como resultado de nueva información, eventos futuros u otra cosa. Estos riesgos e incertidumbres se describen con más detalle en el borrador de prospecto que IEnova ha presentado a la Comisión Nacional Bancaria y de Valores. Estos informes también están disponibles en la página de internet de la Comisión Nacional Bancaria y de Valores en [www.bmv.com.mx](http://www.bmv.com.mx), la página Internet de la Bolsa Mexicana de Valores en [www.bmv.com.mx](http://www.bmv.com.mx) y en la página Internet de la compañía en [www.ienova.com.mx](http://www.ienova.com.mx).

Estas declaraciones prospectivas se refieren únicamente a la fecha de las mismas, y la compañía no asume ninguna obligación de actualizar o revisar esas declaraciones prospectivas, ya sea como resultado de nueva información, eventos futuros u otra cosa.

# Contenido

- Dividendo 2015
- Energía Sierra Juárez
- Gasoducto San Isidro – Samalayuca
- Resultados financieros del segundo trimestre de 2015
- Estatus de los proyectos
- Licitaciones de gasoductos esperadas
- Optimización de Activos
- Nuevos estimados de UAIDA Ajustada 2015

# Dividendos

- En la Asamblea General de Accionistas llevada a cabo el 30 de abril de 2015, se aprobó un pago de dividendo para 2015, en donde se dio la autorización al Consejo de Administración de IEnova a definir monto y fecha a pagar
- En el Consejo de Administración de IEnova celebrado el 28 de julio 2015, se aprobó el dividendo para 2015
- Se espera realizar un solo pago en agosto de US\$170 millones a los accionistas
- Esta cantidad comparado con la cantidad distribuida en 2014, representa un incremento anual de 4%

Dividendo de 2014	Dividendo de 2015	Incremento Anual
US\$164 millones	US\$170 millones	4%

# Energía Sierra Juárez

- Negocio en conjunto con InterGen de 50/50
- Primer proyecto transfronterizo de energía renovable
- En junio del 2015, el proyecto inicio operaciones comerciales
- Completado en presupuesto
- Contrato de compraventa de energía a 20 años con San Diego Gas & Electric
- 47 turbinas de Vestas con una capacidad de generación de 155.1 megawatts

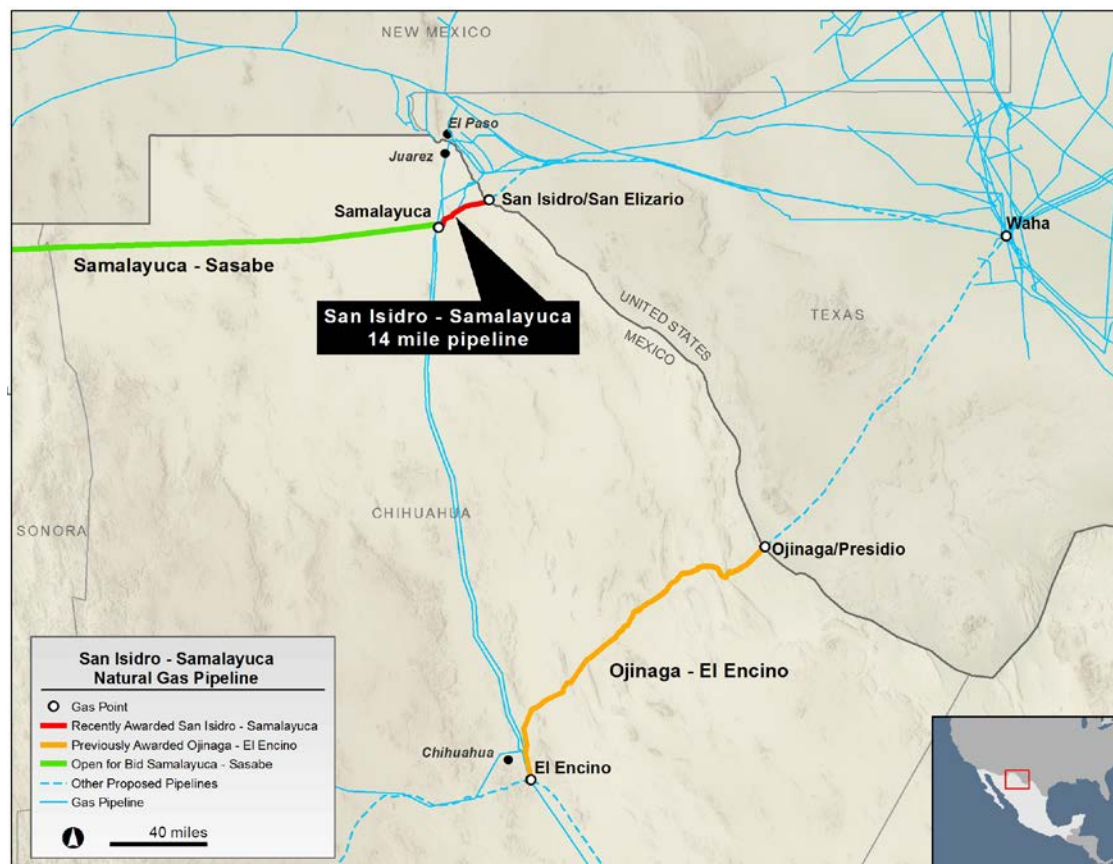




# Gasoducto San Isidro - Samalayuca

## Descripción del Proyecto

- En julio del 2015, IEnova fue adjudicado por la CFE el gasoducto San Isidro – Samalayuca
- El gasoducto de transporte de gas natural esta ubicado en el municipio de Juárez, Chihuahua
- 25-años, take-or-pay, contrato con la CFE denominado en dólares
- El proyecto consiste en dos segmentos de ducto de gas natural de 42 y 36 pulgadas y un cabezal de distribución de 3.0 Bcfd
- Capacidad de transporte de 1.135 Bcfd
- Inversión de ~ US\$110 millones
- Inicio de operaciones programado para el final del primer trimestre del 2017



# Resultados del segundo trimestre de 2015

	Tres meses terminados el 30 de junio	
	2015	2014
<i>(No auditado; utilidad en millones de dólares, número de acciones en millones, UPA en dólares)</i>		
UAIDA Ajustada <sup>(1)</sup>	\$ 95	\$ 73
Utilidad del período	\$ 37	\$ 38
Número de acciones	1,154	1,154
Utilidad por Acción (UPA)	\$ 0.03	\$ 0.03

- La UAIDA Ajustada para el segundo trimestre de 2015 fue de \$95 millones, comparado con \$73 millones de 2014
- La utilidad para el segundo trimestre de 2015 fue de \$37 millones, comparado con \$38 millones del mismo período para 2014, debido principalmente a:
  - Mayor provisión de impuestos a la utilidad como resultado de efectos de tipo de cambio
  - Parcialmente compensado por mayor utilidad en el segmento de Gas debido al inicio de operaciones del segmento Sásabe–Puerto Libertad del Gasoducto Sonora y mejores resultados en la participación en las utilidades de los negocios conjuntos debido al inicio de operaciones del proyecto de generación de energía eólica Energía Sierra Juárez y del Gasoducto Los Ramones I

(1) UAIDA Ajustada incluye la parte proporcional de los negocios en conjunto

# Segmento Gas - utilidad antes del impuestos

	Tres meses terminados el	
	30 de junio	
<i>(No auditado; dólares en millones)</i>	2015	2014
Segmento Gas - utilidad antes de impuestos y la participación en la utilidad del negocio conjunto con PEMEX	\$ 60	\$ 56

- La utilidad del segmento Gas antes de impuestos y de participación en las utilidades en el negocio conjunto para el segundo trimestre de 2015 por \$60 millones, en comparación con los \$56 millones para el mismo período de 2014, debido principalmente al comienzo de operaciones del segmento Sásabe-Puerto Libertad del Gasoducto de Sonora



# Segmento Electricidad - utilidad antes de impuestos

	Tres meses terminados el	
	30 de junio	
<i>(No auditado; dólares en millones)</i>	2015	2014
Segmento Electricidad - utilidad antes de impuestos y la participación en la utilidad del negocio conjunto con PEMEX	\$ (5)	\$ (1)

- El segmento de Electricidad registró una pérdida antes de impuestos y de participación en las utilidades del negocio conjunto de \$5 millones en el segundo trimestre de 2015, comparado con \$1 millón en el segundo trimestre de 2014, debido principalmente a un cambio en la asignación de gastos administrativos
  - Excluyendo el efecto del cambio en la asignación de gastos administrativos, los resultados de la operación fueron consistentes con el mismo periodo del año pasado

# Avances de proyectos

Proyecto	Inversión (USD, millones)	Fecha de Operación	Plazo del Contrato	Avance
<b>Proyectos propiedad 100% de IEnova</b>				
Gasoducto Sonora	\$1,000	En operación  3T 2016	25 años  25 años	<ul style="list-style-type: none"> <li>• Proceso de construcción según lo programado</li> <li>• La construcción en el segmento Puerto Libertad-Guaymas esta terminada y esta puesta en marcha</li> </ul>
Gasoducto Ojinaga – El Encino	\$300	1T 2017	25 años	<ul style="list-style-type: none"> <li>• Inicio de actividades de construcción en el tercer trimestre de 2015</li> </ul>
Gasoducto San Isidro - Samalayuca	\$110	1T 2017	25 años	<ul style="list-style-type: none"> <li>• Inicio de actividades de construcción en la primera mitad del 2016</li> </ul>
<b>Proyectos dentro de negocios en conjunto</b>				
Gasoducto Los Ramones Norte	\$1,400	4T 2015	25 años	<ul style="list-style-type: none"> <li>• 25% interés indirecto de IEnova</li> </ul>
Ducto Etano	\$330	3T 2015	21 años	<ul style="list-style-type: none"> <li>• 50% interés indirecto de IEnova</li> <li>• Segmento I en operación</li> <li>• Segmento II en operación</li> <li>• Segmento III en construcción, el inicio de operaciones fue reprogramado a septiembre</li> </ul>

# Licitaciones de gasoductos esperadas en México

Proyecto		Estimado CapEx CFE (en millones de dólares)
1	Tuxpan - Tula	400
2	Samalayuca - Sasabe	825
3	Baja Sur	600
4	Texas - Tuxpan (marine pipe)	3,100
5	La Laguna - Aguascalientes	1,000
6	Villa Reyes – Aguascalientes - Gdl	555
7	Tula - Villa de Reyes	420
8	Merida - Valladolid-Cancun	460
9	Jaltipan - Salina Cruz (Pemex)	640
10	Lazaro Cardenas - Acapulco	450
11	Salina Cruz - Tapachula	435
<b>TOTAL</b>		<b>8,885</b>



**En Proceso**  
**Anunciadas recientemente (1T 2015)**  
**Anunciadas recientemente (2T 2015)**  
**Proyectos futuros**



## ***Proyecto de Licuefacción Energía Costa Azul (TBD)***

- Continuamos avanzando en el desarrollo del proyecto con nuestros Socios
  - Los gastos de desarrollo se están compartiendo entre IEnova, Pemex y Sempra LNG
- Enfocados en completar los requisitos para solicitar los permisos a principios del 2016



## ***Temporada abierto del Gasoducto Sonora***

- Hemos recibido interés sustancial de nuevos clientes potenciales
- En proceso de evaluar las solicitudes de requerimiento de servicio para poder determinar si se requiere una expansión en el sistema
- Tenemos la intención de ejecutar los acuerdos preliminares a fin de año



## ***TDM***

- Estamos trabajando en los permisos y derechos de vía para la interconexión con la subestación de la CFE
  - Se espera terminar construcción en 2016
- En evaluación opciones estratégicas para la planta

# Nuevos estimados de UAIDA Ajustada 2015

La revisión de los estimados de UAIDA Ajustada 2015, se debe principalmente a menores resultados esperados en TDM y en el negocio conjunto con Pemex

El estimado de inversión de 2015 está incrementando debido principalmente al gasto de inversión acelerado en el nuevo ducto de gas natural Ojinaga-El Encino

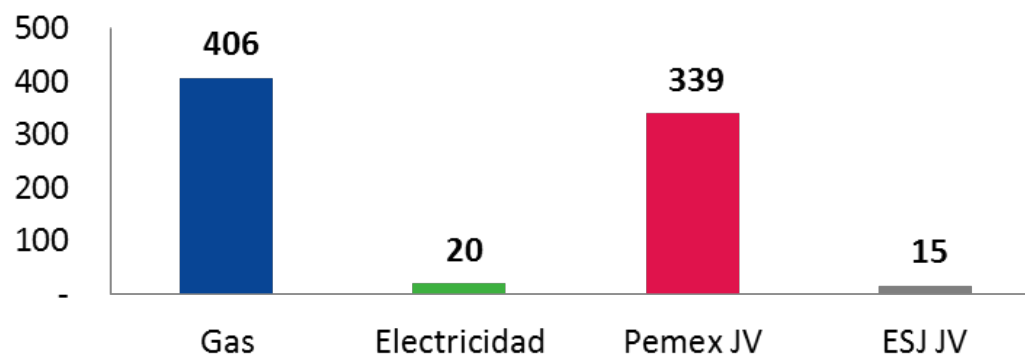
## Estimados 2015 de IEnova

(millones de dólares)

	<b>Low</b>		<b>High</b>
<b>UAIDA ajustada 2015</b>	<b>403</b>	-	<b>423</b>
El Rango de previsión incluye los siguientes supuestos:			
Segmento Gas	270	-	275
Segmento Electricidad	17	-	24
Corporativo	-2	-	-2
Ajuste del 50% de intereses en el UAIDA del negocio conjunto con Pemex	101	-	107
Ajuste del 50% de intereses en el UAIDA del negocio conjunto con InterGen	17	-	19

## Plan de Inversión 2015<sup>1</sup>

(millones de dólares)



(1) Incluye la inversión para proyectos de propiedad total y la parte proporcional de la inversión para proyectos en negocios conjuntos

- Dividendos decretados por US\$170 millones
- Inició operaciones en el proyecto eólico Energía Sierra Juárez
- Adjudicación de un nuevo gasoducto de gas natural (San Isidro – Samalayuca)
- Progreso continuo en las actividades de desarrollo y construcción
- Dos nuevas licitaciones de la CFE se espera que sean completadas durante el tercer trimestre



